

PASTEURCYL E STERILCYL STANDARD, JUMBO, RADIO



Data logger per alte temperature (100°C e 140°C), anche con trasmissione radio

Tutte le versioni dei data logger di temperatura **SterilCyl** (140°C) e **PasteurCyl** (100°C) sono state studiate per le diverse applicazioni di monitoraggio della temperatura durante i processi di sterilizzazione e di pastorizzazione. Possono essere usati in campo alimentare, medicale e farmaceutico con estrema versatilità e facilità di utilizzo del sistema.

Sistema

I data logger possono essere usati con due software differenti:

- **SPD**, per un monitoraggio facile e veloce: avvia i dispositivi, fai la tua missione, scarica i dati ed analizzali; ricevi i dati in tempo reale con la versione radio;

- **TS Manager**, per controllo ed analisi profondi: un software compatibile con le normative **FDA 21 CFR Part 11**, con accesso multi-livello, e report secondo le richieste di legge. Il sistema è particolarmente indicato per la **validazione delle autoclavi** in ogni settore, dal farmaceutico all'alimentare, dal medicale al laboratorio.

Versioni

Ci sono 3 versioni disponibili:

- **Standard**: mini cilindro, adatto per **tunnel di pastorizzazione bassi e bottiglie**;

- **Jumbo**: cilindro con **memoria e batterie estese**;

- **Radio**: **monitoraggio in tempo reale** della temperatura in autoclave e nei tunnel di pastorizzazione. Nessun cavo o foro nelle pareti dei macchinari, osservate i dati direttamente sul monitor del vostro PC.

Tutti i data logger sono connessi al PC tramite la USB DiskInterface (Jumbo e Radio usano un adattatore).

Diverse lunghezze del probe (20, 60, 100, 125 mm X 3 mm diam. o 100 mm X 5 mm diam.) vi danno la possibilità di **raggiungere sempre il cuore del prodotto** e di avere un **tempo di risposta veloce**, importante per processi brevi.



Applicazioni

- Monitoraggio dei processi di pastorizzazione e di sterilizzazione.
- Validazione di autoclavi in base alle normative 21 CFR Part 11.
- Monitoraggio della temperatura durante la cottura di carni e salumi.

Vantaggi

- Alte risoluzione ed accuratezza.
- Lunga autonomia e con il Jumbo ancora maggiore.
- Completamente compatibile con alimenti ed immergibile.
- Elevato tempo di risposta.
- I report stampati possono essere usati per certificazioni sanitarie ed ISO.
- Calcolo dell' F_0 e delle PU (unità di pastorizzazione) e possibilità di personalizzarne i parametri.
- Forniti con **certificato di calibrazione** tracciabile SIT.
- Possono essere fissati a confezioni alimentari con il **Sistema di Fissaggio**.
- **Calibrabili per basse temperature (fino a -40°C)**.
- **STANDARD E JUMBO CON BATTERIA SOSTITUIBILE DALL'UTENTE.**

Campi di applicazione



Healthcare



Farmaceutico



Dentisti



Alimentari



Laboratori

Comunicazione dell'interfaccia

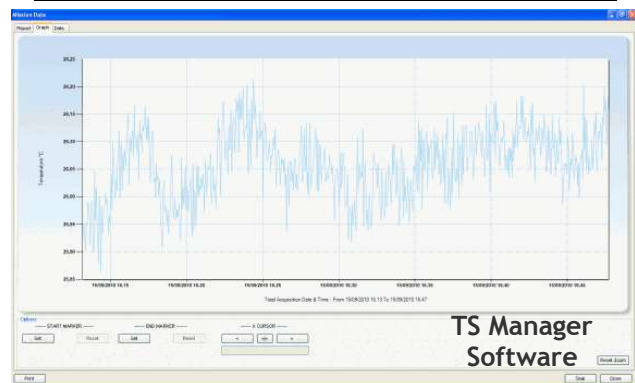
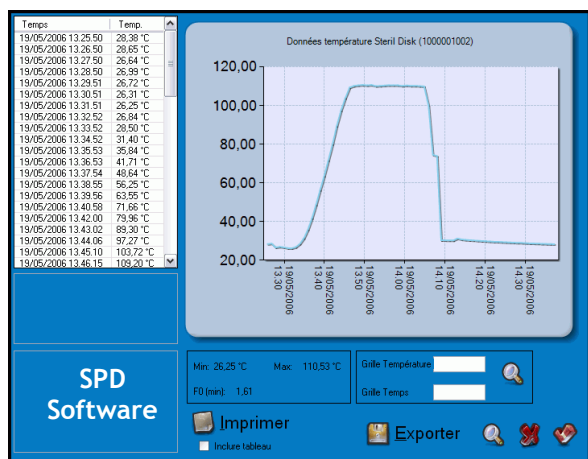
USB

Caratteristiche tecniche

Modello	Standard	Jumbo	Radio
Dimensioni	70 hh X 15 diametro (mm)	100 hh X 18 diametro (mm)	132 hh X 35 diametro (mm)
Dimensioni Probe	20, 60, 100, 125 hh o su richiesta X 3 diametro (mm) o 100 hh X 5 diametro (mm); disponibili anche probe flessibili		
Materiale	Acciaio AISI316L - Peek (completamente compatibile con alimentari)		
Range temperatura	PasteurCyl: 0 °C ÷ +100 °C (fino a 10 bar) - SterilCyl: 0 °C ÷ +140 °C (fino a 10 bar)		
Risoluzione temperatura	0,04 °C		
Accuratezza temperatura	± 0,3 °C		
N. di acquisizioni Standard/Probe	15.000	120.000	15.000
Ritmo di acquisizione	Da 1 al secondo in su		
Batteria ed autonomia	2 anni con uso standard (sostituibile dall'utente)	4 anni con uso standard (sostituibile dall'utente)	2 anni con uso standard
Grado di protezione	IP68		
Comunicazioni	USB DiskInterface + adapter	USB DiskInterface + adapter	USB DiskInterface + adapter USB Radio Receiver

Software

Tipo	SPD	TS Manager
Sistemi operativi	Windows 2000, XP, Vista, 7 (32 e 64 bit)	
Gestione dati SPD	Missioni organizzate per data di avvio e numero di serie del data logger. <u>Monitoraggio in tempo real via radio</u>	Missioni organizzate per data di avvio, numero di serie, tipo, cliente e strumentazione monitorati e molto altro
Visualizzazione dati	Grafico (con zoom) e tabella (esportabile in Excel) e stampa del report con tutti i dati	
Visualizzazione Multi-Grafico	<u>Due o più missioni possono essere visualizzate su un singolo grafico per comparazione</u>	
F0 e Parametri	<u>Calcola automaticamente l'F0</u> ed è possibile impostare i parametri Z ed N della formula	
Lingue	Italiano, Inglese, Francese, Spagnolo, Tedesco	Inglese



I PasteurCyl e SterilCyl, in tutte le versioni, possono anche essere forniti con uno **speciale probe flessibile**. La lunghezza del puntale in acciaio è uguale a quelle standard (20, 60, 125 mm) e vi è un cavo flessibile extra in teflon che collega il puntale al dispositivo. Delle speciali molle proteggono il cavo nei punti delicati ed all'interno ai connettori vi è un sistema anti-strappo. Con i probe flessibili è possibile usare i dispositivi anche in posti in cui non vi sarebbe abbastanza spazio per mettere il logger sopra o dentro la confezione del prodotto.



Tecnosoft srl
Via Luigi Galvani, 4, 20068, Peschiera Borromeo (MI) - ITALY
Tel +39 0226922888 - Fax +39 0226922875
www.tecnosoft.eu - info@tecnosoft.eu
UNI EN ISO 9001:2008 Certified for Software development

Codice Prodotto:
ts10pca/g/b/c/h
ts10sca/g/b/c/h
ts10pcj1/2/3/d/5
ts10scj1/2/3/d/5
ts10pcra/d/b/c/h
ts10scra/d/b/c/h