

# PASTEURDISK E STERILDISK STANDARD, PROBE, JUMBO



Data logger per alte temperature, per sterilizzazioni e compatibile con alimenti

I data logger **SterilDisk** (140°C) e **PasteurDisk** (100°C) rendono semplice il monitoraggio della temperatura durante i processi di sterilizzazione e di pastorizzazione e sono la soluzione ideale per ogni produttore alimentare, casa farmaceutica o laboratorio di analisi ma non solo.

## Sistema

I data logger possono essere usati con due software differenti:

- **SPD**, per un monitoraggio facile e veloce: avvia i dispositivi, fai la tua missione, scarica i dati ed analizzali;
- **TS Manager**, per controllo ed analisi profondi: un software compatibile con le normative FDA 21 CFR Part 11, con accesso multi-livello, e report secondo le richieste di legge. Il sistema è particolarmente indicato per la validazione delle autoclavi in ogni settore, dal farmaceutico all'alimentare, dal medicale al laboratorio.

## Versioni

Ci sono 3 versioni disponibili:

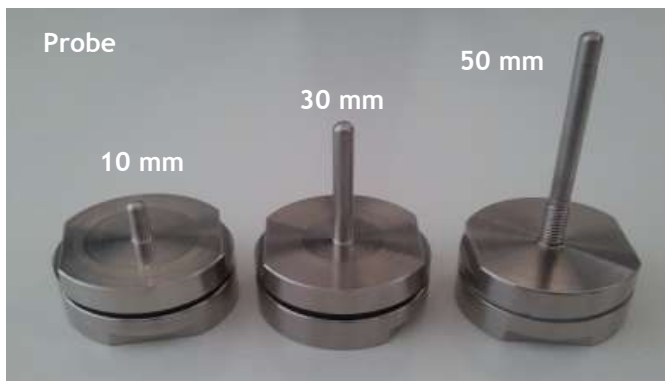
- **Standard**: disco semplice;
- **Probe**: disco con sensore esterno da 10, 30, 50 mm di lunghezza, 4 mm di diametro; l'ultimo ha un parte filettata per avvitare il probe su superfici. **Elevato tempo di risposta**;
- **Jumbo**: **memoria e vita della batteria** con sensore esterno da 20, 60, 100, 125 mm di lunghezza (o a richiesta), 3 mm di diametro o 100 mm di lunghezza e 5 mm di diametro. **Elevatissimo tempo di risposta**.  
Tutti i data logger sono connessi al PC tramite la USB DiskInterface (I Jumbo usano un adattatore).



Standard

Diverse lunghezze del probe vi danno la possibilità di **raggiungere sempre il cuore del prodotto** e di avere un tempo di risposta veloce, importante per processi brevi.

Usate più data logger per mappare la vostra autoclave o pastoreizzatore e monitorare i processi.

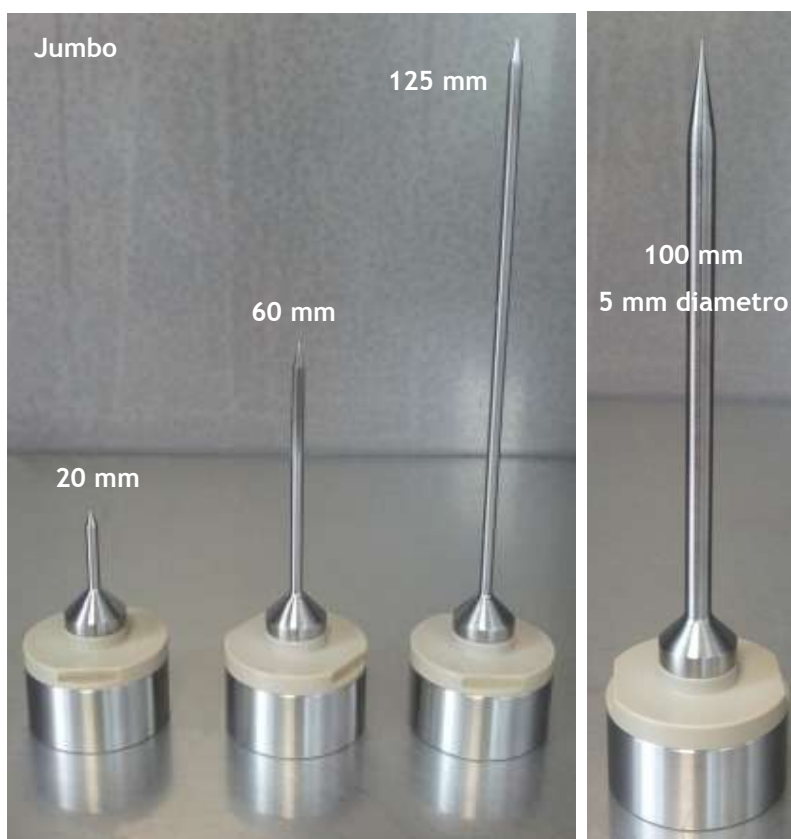


## Applicazioni

- Monitoraggio dei processi di pastorizzazione e di sterilizzazione.
- Validazione di autoclavi in base alle normative 21 CFR Part 11.

## Vantaggi

- Alte precisione ed accuratezza.
- Lunga autonomia e con il Jumbo ancora maggiore.
- Completamente compatibile con alimenti ed immergibile.
- I report stampati possono essere usati per certificazioni sanitarie ed ISO.
- Calcolo dell' $F_0$  e delle PU (unità di pastorizzazione) e possibilità di personalizzarne i parametri.
- Forniti con **certificato di calibrazione** tracciabile SIT (SterilDisk e PasteurDisk standard a richiesta).
- Possono essere fissati a confezioni alimentari con il **Sistema di Fissaggio** (solo Probe 50 mm e Jumbo).
- **Calibrabili per basse temperature (fino a -40°C)**.
- **BATTERIA SOSTITUIBILE DALL'UTENTE.**



Campi di applicazione



Healthcare



Farmaceutico



Dentisti



Alimentari



Laboratori

Comunicazione dell'interfaccia

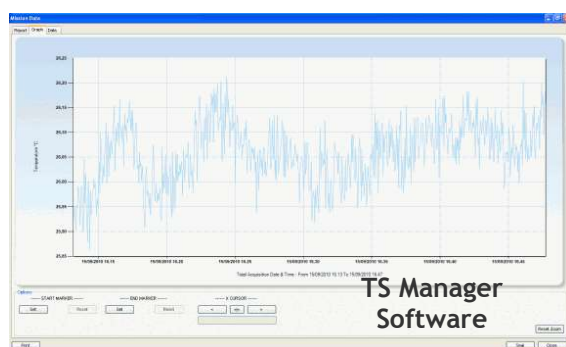
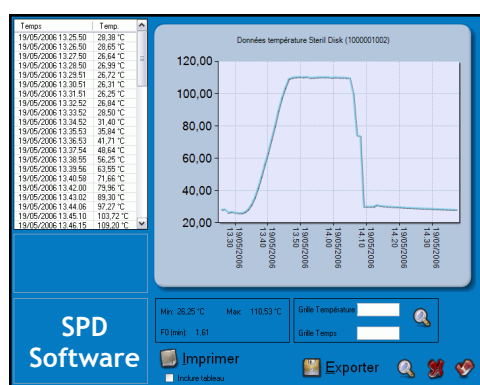
USB

## Caratteristiche tecniche

Modello	Standard	Probe	Jumbo
Dimensioni	18 hh X 36 diametro (mm) -	18 hh X 36 diametro (mm)	22 + 13 base del probe hh X 35 diam. (mm)
Puntale		10, 30, 50 hh X 4 diam. (mm)	20, 60, 100 125 hh o su richiesta X 3 diam. (mm) o 100 hh X 5 diametro (mm); anche con probe flessibile
Materiale	Acciaio AISI316L (completamente compatibile con alimentari)	Acciaio AISI316L (completamente compatibile con alimentari)	Acciaio AISI316L - Peek (completamente compatibile con alimentari)
Range temperatura	PasteurDisk: 0 °C ÷ +100 °C (fino a 10 bar) - SterilDisk: 0 °C ÷ +140 °C (fino a 10 bar)		
Risoluzione temperatura	0,04 °C		
Accuratezza temperatura	± 0,3 °C		
N. di acquisizioni	15.000	15.000	120.000
Ritmo di acquisizione	Da 1 al secondo in su		
Batteria ed autonomia	2 anni con uso standard (sostituibile dall'utente)	2 anni con uso standard (sostituibile dall'utente)	4 anni con uso standard (sostituibile dall'utente)
Grado di protezione	IP68		
Comunicazioni	USB DiskInterface	USB DiskInterface	USB DiskInterface + adattatore

## Software

Tipo	SPD	TS Manager
Sistemi operativi	Windows 2000, XP, Vista, 7 (32 e 64 bit)	
Gestione dati	Missioni organizzate per data di avvio e numero di serie del data logger	Missioni organizzate per data di avvio, numero di serie, tipo, cliente e strumentazione monitorati e molto altro
Visualizzazione dati	Grafico (con zoom) e tabella (esportabile in Excel) e stampa del report con tutti i dati	
Visualizzazione Multi-Grafico	<u>due o più missioni possono essere visualizzate su un singolo grafico per comparazione</u>	
F0 e Parametri	<u>Calcolo automatico di F0</u> e possibilità di impostare i parametri Z ed N della formula	
Lingue	Italiano, Inglese, Francese, Spagnolo, Tedesco	Inglese, Italiano



I PasteurDisk Jumbo e SterilDisk Jumbo può anche essere fornito con uno **speciale probe flessibile**. La lunghezza del puntale in acciaio è uguale a quelle standard (20, 60, 125 mm) e vi è un cavo flessibile extra in teflon che collega il puntale al dispositivo. L'intero data logger è IP68 ed ha le stesse caratteristiche dei probe normali. Con I probe flessibili è possibile usare i dispositivi anche in posti in cui non vi sarebbe abbastanza spazio per mettere I logger sopra o dentro la confezione del prodotto.



Tecnosoft srl  
 Via Luigi Galvani, 4, 20068, Peschiera Borromeo (MI) - ITALY  
 Tel +39 0226922888 - Fax +39 0226922875  
 www.tecnosoft.eu - info@tecnosoft.eu  
 UNI EN ISO 9001:2008 Certified for Software development

Codice Prodotto:  
 ts01pd/c/p/p10/p30  
 ts01sp/c/p/p10/p30  
 ts01pdj1/2/3/d/5  
 ts01sdj1/2/3/d/5