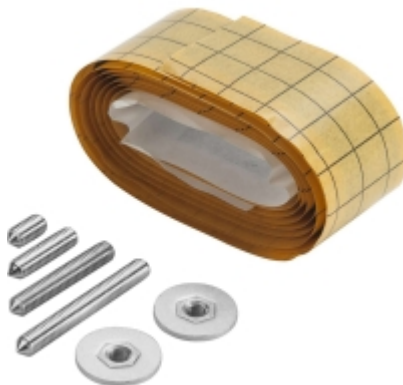


Base di fissaggio



Basi di fissaggio con set di distanziali da 10, 20, 30 e 40 mm di lunghezza, 1 metro di gomma adesiva per alte temperature. Le due basi vengono avvitate sul distanziale filettato adatto alla confezione e la gomma viene applicata su entrambe, per fissare il logger ad una base e l'altra base alla parete, al fondo o al tappo della confezione. Adatto per uso del data logger all'interno delle confezioni.



Caratteristiche principali

Il kit comprende:

- 1 metro di gomma adesiva
- 2 basi avvitabili
- 1 perno filettato da 10 mm
- 1 perno filettato da 20 mm
- 1 perno filettato da 30 mm
- 1 perno filettato da 40 mm

