

S-DISK J



Data logger per alte temperature, per processi di sterilizzazione e pastorizzazione e validazione di processi e di autoclavi; con sensore PT

S-Disk J (140°C) è il data logger di temperatura dedicato in particolare alla validazione dei processi di sterilizzazione e degli impianti ed autoclavi anche se trovano applicazione in tutti i campi in cui sia necessario monitorare alte temperature.

Sistema

I data logger possono essere usati con due software differenti:

- **SPD**, per un monitoraggio facile e veloce: avvia i dispositivi, fai la tua missione, scarica i dati ed analizzali;
- **TS Manager**, per controllo ed analisi profondi: un software compatibile con le normative FDA 21 CFR Part 11, con accesso multi-livello, e report secondo le richieste di legge. Il sistema è particolarmente indicato per la validazione delle autoclavi in ogni settore, dal farmaceutico all'alimentare, dal medicale al laboratorio.

Versioni

Le versioni disponibili sono:

- **puntale rigido**: logger con puntale rigido di diverse lunghezze, anche a richiesta;
- **sonda pieghevole**: sonda in metallo semi-rigido pieghevole e parte terminale con puntale rigido di diverse lunghezze, anche a richiesta;
- **sonda flessibile**: cavo flessibile e parte terminale con puntale rigido di diverse lunghezze, anche a richiesta;

Tutti i data logger sono connessi al PC tramite la DiskInterface HS (software SPD incluso).

Diverse lunghezze del puntale e diverse tipologie della sonda vi danno la possibilità di **raggiungere sempre il punto esatto per il monitoraggio**, anche all'interno di confezioni estremamente piccole e di avere un tempo di risposta veloce, importante per processi brevi.

Usate più data logger per mappare e validare la vostra autoclave ed i vostri processi.

Applicazioni

- Monitoraggio dei processi di sterilizzazione.
- Validazione di autoclavi e processi in base alle normative FDA 21 CFR Part 11.

Vantaggi

- Alte precisione ed accuratezza.
- Completamente compatibile con alimenti ed immergibile.
- I report stampati possono essere usati per certificazioni sanitarie ed ISO.
- Calcolo dell' F_0 , delle PU (unità di pastorizzazione), del AO (disinfettatrici) e possibilità di personalizzarne i parametri.
- Forniti con **certificato di calibrazione** tracciabile Accredia.
- **Possibile calibrazione estesa** (-40°C).
- **BATTERIA SOSTITUIBILE DALL'UTENTE.**



Campi di applicazione



Healthcare



Farmaceutico



Dentisti



Alimentari



Laboratori

Comunicazione dell'interfaccia

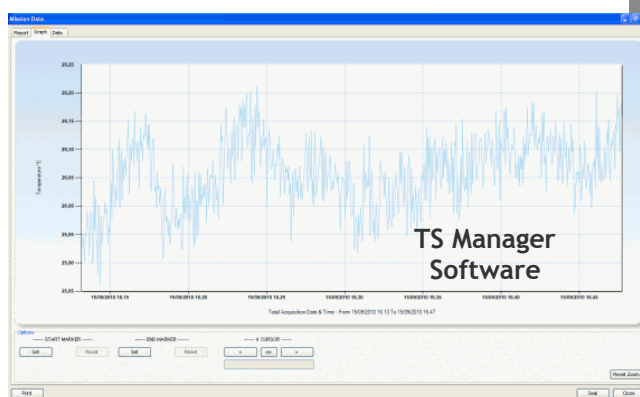
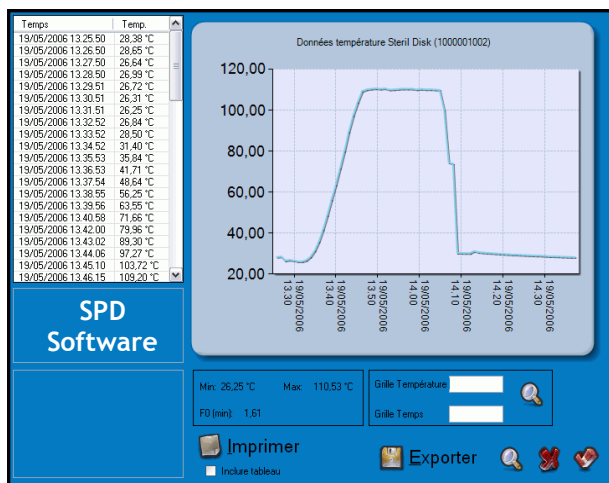
USB

Caratteristiche tecniche

Modello	Standard	Sonda semi-rigida	Sonda flessibile
Dimensioni	22+13 (base puntale) h X 35 Ø (mm)		
Puntale	20,100, 150, a richiesta (max. 175 mm) h X 3 Ø (mm)		
Sonda		30 cm X 2 Ø (mm)	30 cm X 4 Ø (mm)
Materiale	Acciaio AISI316L, PEEK (completamente compatibile con alimentari)		
Range temperatura	-20°C ÷ +140°C (fino a 5 bar) - sonda PT		
Risoluzione temperatura	0,01°C		
Accuratezza temperatura	± 0,1°C (nel del range di calibrazione; range standard: +25°C ÷ +140°C)		
N. di acquisizioni	60.000		
Ritmo di acquisizione	Da 1 al secondo in su		
Batteria ed autonomia	sostituibile dall'utente 8.000.000 acquisizioni @25°C - La durata potrebbe essere inferiore a temperature elevate o basse		
Grado di protezione	IP68		
Comunicazioni	DiskInterface HS (include SPD)		

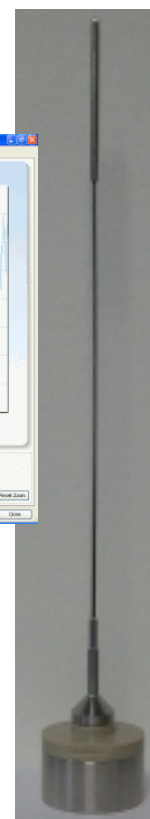
Software

Tipo	SPD	TS Manager
Sistemi operativi	Windows XP, Vista, 7, 8 (32, 64 bit)	
Gestione dati	Missioni organizzate per data di avvio e numero di serie del data logger	Missioni organizzate per data di avvio, numero di serie, tipo, cliente e strumentazione monitorati e molto altro
Visualizzazione dati	Grafico (con zoom) e tabella (esportabile in Excel) e stampa del report con tutti i dati	
Visualizzazione Multi-Grafico	<u>due o più missioni possono essere visualizzate su un singolo grafico per comparazione</u>	
FO e Parametri	<u>Calcolo automatico di FO</u> e possibilità di impostare i parametri Z e Tref della formula	
Lingue	Italiano, Inglese, Francese, Spagnolo, Tedesco	Inglese, Italiano, Tedesco



S-Disk J può essere fornito con uno **speciale cavo flessibile (30 cm standard) con puntale rigido finale**. C'è anche la possibilità di avere una sonda metallica semi-rigida pieghevole, di lunghezza variabile, con puntale rigido anch'essa di lunghezza a scelta. Con i probe flessibili è possibile usare i dispositivi anche in posti in cui non vi sarebbe abbastanza spazio per mettere i logger sopra o dentro la confezione del prodotto.

Scegliete la configurazione dello logger che meglio si adatta alle vostre esigenze.



Tecnosoft srl
Via Luigi Galvani, 4, 20068, Peschiera Borromeo (MI) - ITALY
Tel +39 0226922888 - Fax +39 0226922875
www.tecnosoft.eu - info@tecnosoft.eu

UNI EN ISO 9001:2008 Certified Company - CertiQuality / IQNET Certificate number 17733

Codice Prodotto:
ts17sdj1/2/3/d
ts17sdjb1/d
ts17sdjf1/d