

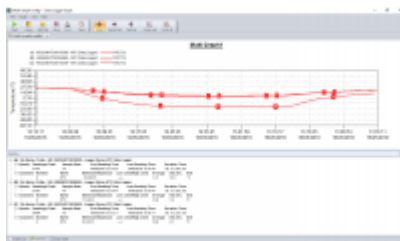
DGraph



DGraph è il software per la gestione dei data logger USB, quali:

- TempUSB (tutte le versioni)
- HumiUSB (tutte le versioni)
- VoltUSB
- CurrUSB

E' possibile scaricare il software ed i driver USB per i data logger da questa pagina.



Caratteristiche principali

- Programmazione e scarico dati dai data logger
- Grafico con zoom e selezione delle curve da visualizzare
- Possibilità di **Multi-Grafico**
- Tabella dei dati registrati
- Assegnazione di un nome a ciascun canale e possibilità di abilitarlo/disabilitarlo
- Esportazione dati in excel ed altri formati
- Stampa di report con informazioni sulla missione, grafico e tabella
- Assegna un nome ai vari canali
- Personalizza i percorsi di salvataggio delle missioni

Applicazioni



Farmaceutico



Laboratori



Magazzini



Alimentare



Medicale



Ambientale



Edile



Industriale

Specifiche tecniche

Sistemi operativi	Windows XP, Vista, 7, 8, 10 (32, 64 bit)
Data logger gestiti	TempUSB (tutte le versioni), HumiUSB (tutte le versioni), RHTPUSB, VoltUSB, CurrUSB
Gestione dati	Salvataggio in cartelle personalizzate
Visualizzazione dati	Grafico con zoom e tabella, stampa del report con tutti i dati ed il grafico e le statistiche
Lingue	Inglese

